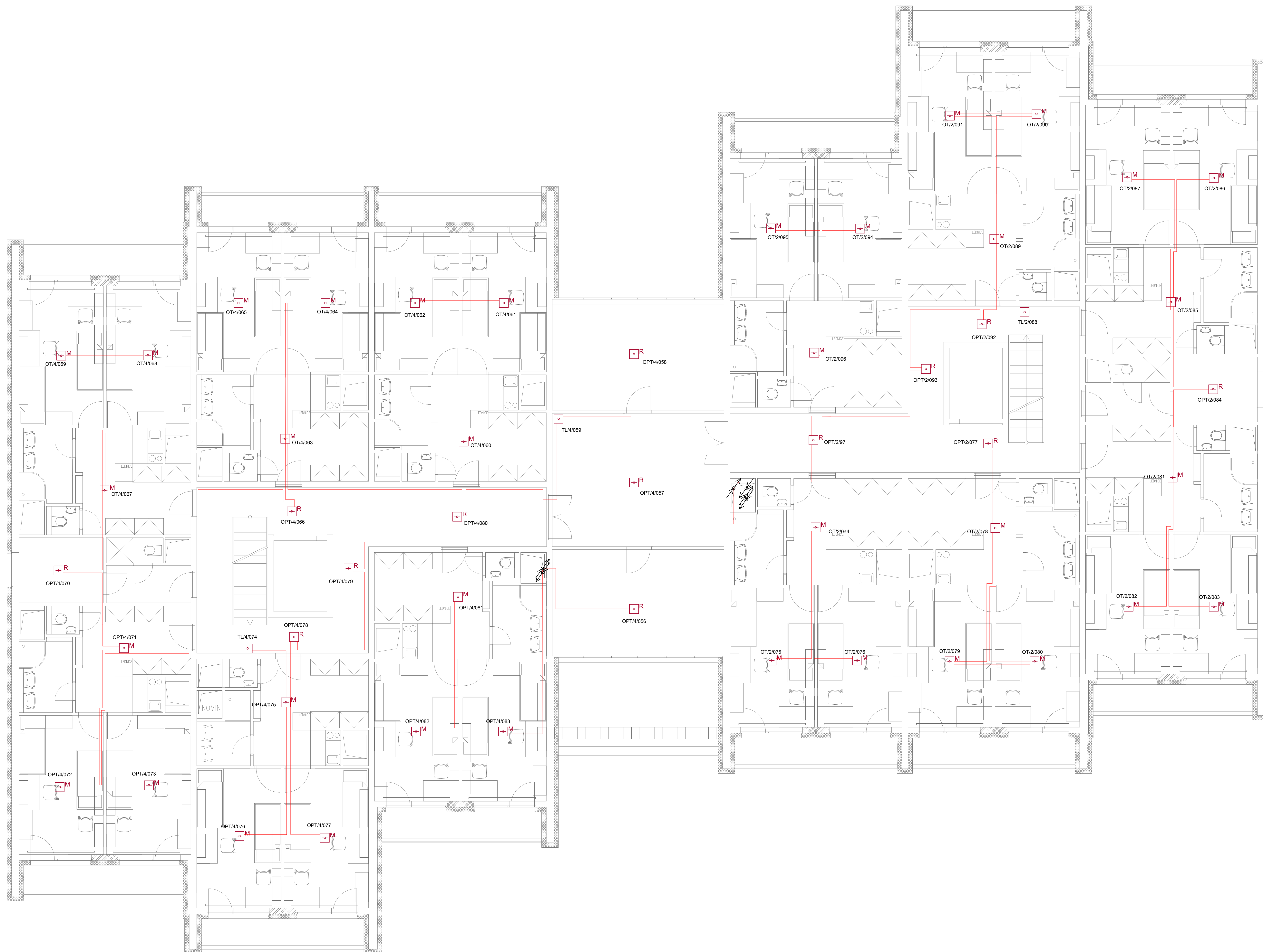









- Kruhové vedení (linky hlásičů EPS) - J-Y(st)Y 1x2x0,8mm
- Napájecí silový kabel pro ústřednu EPS - PraFlaDur 3x1,5mm
- Klíčový trezor požární ochrany KTPO – 2x PRAFLaGuard 4x2x0,8
- OPPO – 2x PRAFLaGuard 4x2x0,8
- ZDP - 2x PRAFLaGuard 4x2x0,8
- NZS - 12x PRAFLaGuard 1x2x0,8



## 8.NP

- |   |                                      |
|---|--------------------------------------|
|  | Opticko-kouřový detektor             |
|  | Optoteplotní detektor                |
| <hr/>   |                                      |
|  | Ústředna nouzového zvukového systému |
|  | Obslužné pole požární ochrany        |
|  | Ústředna EPS                         |
|  | Maják                                |
|  | Klíčový trezor požární ochrany       |

	Kreslí	Odpovědný projektant	Autorizace / razítko	
	Josef Zábek	Karel Šormer		
Investor	Vysoká škola ekonomická v Praze, Nam. M. Čapkyho 1584/1, 102 00 Praha 6			
Místo stavby	Avulajevy VŠE, Jaro, Jaročnicko 1954/2			
Obec	131 00 Praha 3-Žbuz, Hlavní město Praha			
Název akce <b>BLOK F</b>				
Díleč část akce			Formát	
			Stupeň	DPS
Profese			Datum	10/2022
D.1.4 Elektronická požární signalizace			Č. Zakázky	202010
Název výkresu	Č. Výkresu	Měřítko	Č. Paré	
Půdorys 8.NP	11	1:50	0123456789	